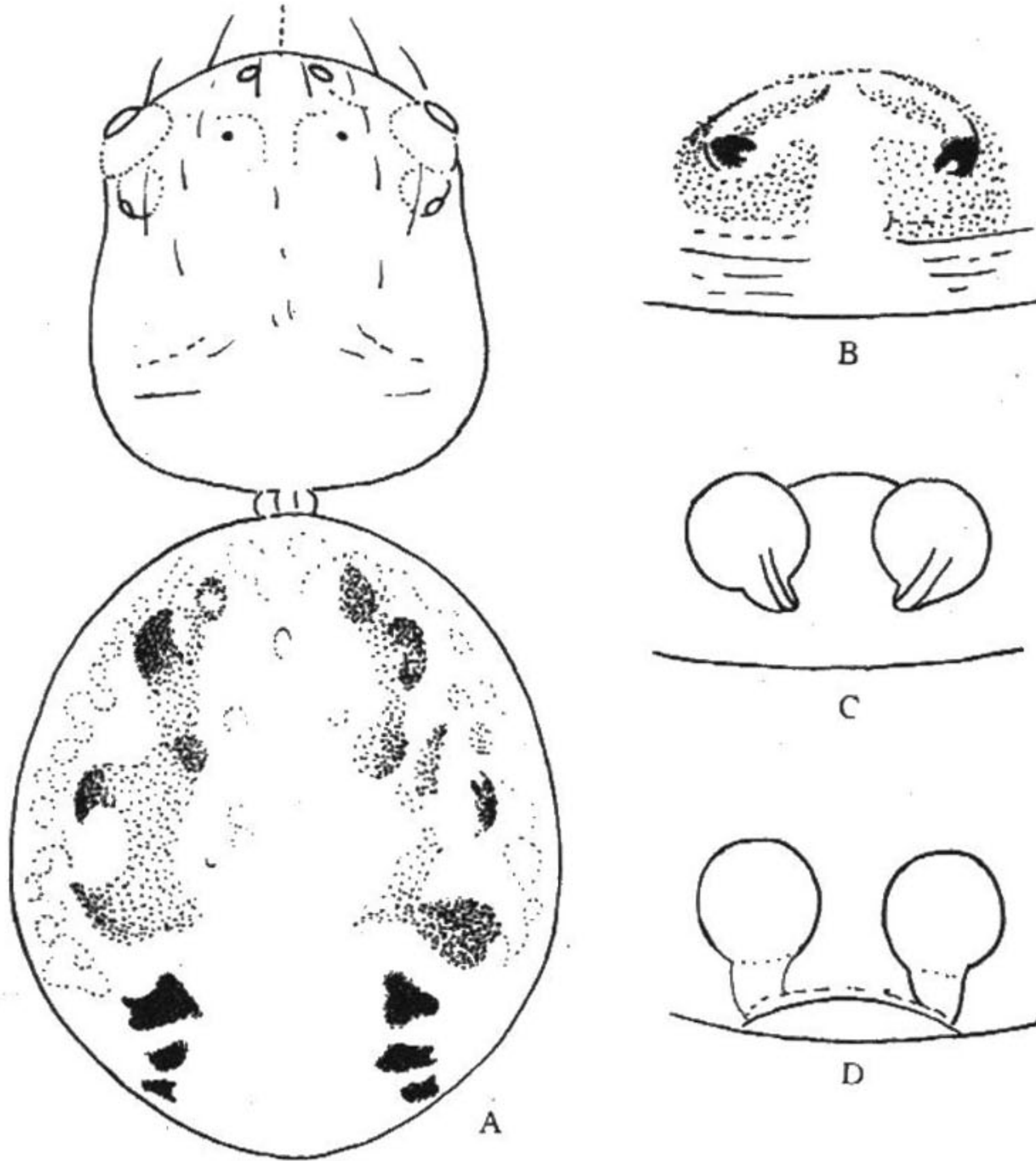


- 8 (7) 插入管无明显盘曲 ..... 文微蟹蛛 *Lysiteles wenensis*
- 9 (4) 外雌器前庭前缘呈弧状弯曲, 中部不向后突出
- 10 (11) 前缘短弧状 ..... 梅微蟹蛛 *Lysiteles maius*
- 11 (10) 前缘长弧状
- 12 (13) 插入管长而盘曲多次 ..... 森林微蟹蛛 *Lysiteles silvanus*
- 13 (12) 插入管短
- 14 (15) 纳精囊位置靠前 ..... 可爱微蟹蛛 *Lysiteles amoenus*
- 15 (14) 纳精囊位置靠后
- 16 (17) 纳精囊前方管状部分略扭曲, 明显超过凹陷的前缘 ..... 邱氏微蟹蛛 *Lysiteles qiuae*
- 17 (16) 纳精囊前方管状部分不扭曲, 不超过凹陷的前缘 ..... 巴东微蟹蛛 *Lysiteles badongensis*
- 18 (1) 雄蛛
- 19 (20) 触肢胫节的腹突腹面观如靴状, 插入器末部呈膨大而分节的棒状 .....  
..... 膨胀微蟹蛛 *Lysiteles inflatus*
- 20 (19) 特征不如上述
- 21 (22) 触肢胫节突不明显 ..... 巴东微蟹蛛 *Lysiteles badongensis*
- 22 (21) 触肢胫节突起明显
- 23 (30) 胫节的后侧突为本属较典型的弯钩状
- 24 (27) 插入器末端短刺状
- 25 (26) 胫节腹突末端无向内侧的弯曲部 ..... 昆明微蟹蛛 *Lysiteles kunmingensis*
- 26 (25) 腹突末端向内略钩曲 ..... 梅微蟹蛛 *Lysiteles maius*
- 27 (24) 插入器末端非短刺状
- 28 (29) 触肢胫节外末角有毛 ..... 细微蟹蛛 *Lysiteles minusculus*
- 29 (28) 胫节外末角不如上述 ..... 跳微蟹蛛 *Lysiteles saltus*
- 30 (23) 胫节的后侧突形状特异
- 31 (32) 后侧突末端有一细棒状突起 ..... 邱氏微蟹蛛 *Lysiteles qiuae*
- 32 (31) 特征不如上述
- 33 (34) 胫节后侧突有一向背方的三角突起; 插入器粗壮 ..... 小微蟹蛛 *Lysiteles minimus*
- 34 (33) 胫节后侧突长条状, 末端稍尖; 插入器细长, 丝状 ..... 森林微蟹蛛 *Lysiteles silvanus*

### 可爱微蟹蛛 *Lysiteles amoenus* Ono, 1980 (图 83)

*Lysiteles amoenus* Ono, 1980: 214—215, fig. 31—34.

雌蛛长2.88毫米。背甲淡黄褐色。前侧眼>后侧眼>前中眼>后中眼(4:3:2.5:1)。前中眼间距小于前中侧眼间距(5.5:9), 后中眼间距小于后中侧眼间距(9.5:11)。中眼域宽大于长(12:9.5), 前边小于后边(9.5:11)。额大于前中眼间距(8:5.5)。螯肢、颚叶、下唇、胸板、步足均淡黄色。下唇长大于宽(8:6.5)。胸板长大于宽(25:20)。步足测量: I 3.11(0.95, 0.40, 0.73, 0.63, 0.40); II 3.24(1.05, 0.43, 0.73, 0.63, 0.40); III

图83 可爱微蟹蛛 *Lysiteles amoenus*

A. 雌蛛, B. 外雌器, C. 同上, 内面观; D. 同上, 前面观 (仿 Ono, 1980)

2. 20(0.68, 0.33, 0.48, 0.43, 0.28); IV 2.32(0.73, 0.30, 0.53, 0.48, 0.28)。腹部淡黄褐色, 中线两侧有黑褐色斑点。腹面淡褐色。外雌器有两个皱褶。纳精囊管短。纳精囊球形。

分布: 我国台湾 (台中)。

#### 滇微蟹蛛 *Lysiteles dianicus* Song et Zhao, 1994 (图 84)

*Lysiteles dianicus* Song & Zhao, 1994: 114, fig. 2.

雌蛛长3.26毫米。头胸部长1.39, 宽1.43; 腹部长2.06, 宽1.64。背甲中部黄橙色, 但额部以及胸部自后侧眼往后的两侧红褐色。在背甲后半部的两侧缘各有一窄边保留黄橙色, 与背甲中部的色泽同。头部和胸部有稀疏的刺状长毛。两眼列均后凹, 后眼列后凹较强。前侧眼 > 后侧眼 > 前中眼 > 后中眼 (0.192: 0.141: 0.121: 0.051)。前中眼间距等于前中侧眼间距 (0.166: 0.166), 后中眼间距小于后中侧眼间距 (0.269: 0.294)。中眼域宽稍大于长 (0.384: 0.346), 前边稍短于后边 (0.358: 0.384), 额高0.23, 小于后中眼间